

Lettre d'information

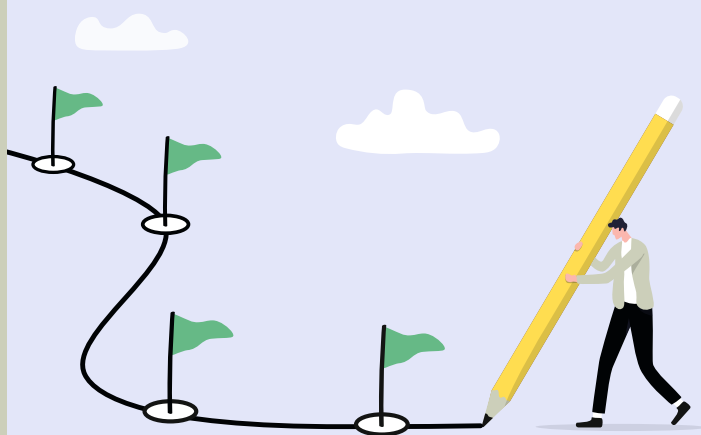
N° 2 - mars 2023

PLUi



Plan Local
d'Urbanisme
intercommunal

Accueillir l'avenir, préserver l'espace



Les avancées du PLUi

Le diagnostic territorial a mis en lumière des enjeux majeurs pour l'avenir de notre territoire.

C'est au regard de ces enjeux que sont définis les orientations et les objectifs du projet d'aménagement et de développement durable (PADD).

Juillet
2021



Lancement de la démarche

Vous informer de l'élaboration du PLUi et de ses thématiques.

2021
2022



Diagnostic territorial

Partagez avec nous vos expériences en tant qu'habitants et acteurs du territoire.

2022
2023



Projet d'aménagement

Imaginez le territoire de demain en nous aidant à définir le projet de territoire.

2025



Approbation

2024



Consultation et enquête publique

Donnez votre avis sur le projet arrêté dans le cadre de l'enquête publique.

2023
2024



Cadrement réglementaire

Participez à la réflexion sur les règles d'urbanisme et vous aider à comprendre comment le règlement s'appliquera dans votre vie de tous les jours.

Retour sur le diagnostic

Première phase de l'élaboration du PLUi, le diagnostic est une étape essentielle permettant de dresser un portrait du territoire et d'en dégager ses principaux enjeux.



Enjeux socio-démographiques

Rééquilibrer les dynamiques démographiques
en s'appuyant sur l'armature urbaine, dans une perspective de sobriété foncière

Favoriser l'attractivité du territoire
en particulier auprès des jeunes

Anticiper le vieillissement de la population
notamment dans le périurbain

Prendre en compte les fragilités sociales
des populations dont le niveau de vie est relativement bas

Enjeux en matière d'habitat



Veiller aux équilibres territoriaux
en recentrant le développement de l'habitat dans les centralités et celui de l'habitat social dans les communes déficitaires

Répondre aux besoins en logement
en tenant compte des dynamiques démographiques et sociétales, et des caractéristiques du marché immobilier

Résorber la vacance et améliorer la qualité du parc de logements
(confort, efficacité énergétique...)

Veiller à l'insertion des nouvelles opérations dans leur environnement
en construction neuve ou par renouvellement urbain (qualité architecturale, traitement paysager...)

Enjeux économiques



Conforter le dynamisme et la place du port
en créant les conditions d'une attractivité et d'une compétitivité renforcée

Accompagner le renouveau de l'industrie
autour de la décarbonation, de la transition énergétique et du renforcement des synergies territorialisées

Favoriser le développement par l'innovation
en soutenant notamment les projets novateurs dans le champ du numérique et du digital

Anticiper les transitions à venir
par le renforcement d'une offre de formation adaptée et le développement des activités tertiaires

Consolider l'intégration du territoire
dans les dynamiques interrégionales en s'appuyant sur les acteurs et dispositifs existants



Enjeux de mobilités

<p>Préparer le territoire à la transition énergétique vers des transports décarbonés</p>	<p>Renforcer l'intermodalité et le rabattement vers les gares, haltes ferroviaires et stations de tramway</p>	<p>Favoriser un urbanisme de proximité connecté au réseau de transport en commun et diminuant la demande en déplacement</p>
<p>Pacifier les centralités urbaines en redéfinissant la place de la voiture au profit des modes actifs et des transports en commun</p>	<p>Développer les solutions alternatives à la voiture individuelle en tenant compte de la diversité des motifs de déplacement, de l'urbain dense aux zones rurales isolées</p>	<p>Développer un véritable éco-système vélo pour les mobilités au quotidien : maillage cyclable, stationnement sécurisé, services</p>



Enjeux touristiques

<p>Préserver et valoriser la diversité des patrimoines architecturaux et paysagers sur l'ensemble du territoire</p>	<p>Renforcer la capacité à générer des retombées économiques plus importantes sur le territoire</p>	<p>Diffuser les flux depuis les portes d'entrée touristiques que sont Le Havre et Étretat</p>	<p>Développer un tourisme durable et décarboner les mobilités touristiques</p>
---	---	---	--



Enjeux paysagers et patrimoniaux

<p>Considérer la diversité des paysages et la qualité patrimoniale comme des facteurs d'attractivité</p>	<p>Favoriser l'équilibre entre les différents usages sur le territoire</p>	<p>Intégrer l'histoire du territoire dans les aménagements en mettant en valeur les témoins du passé et le patrimoine bâti qui contribuent aux singularités du territoire</p>	<p>Garantir une cohérence avec les développements futurs notamment en soignant les transitions paysagères et en évitant la banalisation des paysages</p>
--	--	---	--



En savoir plus

Pour tout comprendre du diagnostic et en savoir plus sur les enjeux du PLUi, consultez les publications « Portrait du territoire ».

Rendez-vous sur le site plui-lehavremetro.fr, rubrique « Médiathèque ».

Concertation sur le PADD

Tous les habitants et les acteurs de la communauté urbaine Le Havre Seine Métropole sont invités à participer à la concertation sur la deuxième phase de l'élaboration du PLUi : le PADD.

Qu'est-ce que le PADD ?

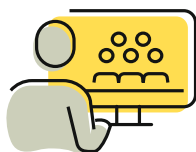
Le projet d'aménagement et de développement durables expose les ambitions pour **l'avenir du territoire**. Ce document définit les orientations et les objectifs stratégiques en matière **d'urbanisme, d'attractivité, d'habitat, de déplacements, de préservation des paysages et des patrimoines**.

Quelles sont les ambitions et quelles doivent être les priorités pour l'aménagement de notre territoire ?



Participez à la concertation !

Rendez-vous sur le site plui-lehavremetro.fr



Une concertation numérique
pour nous aider à prioriser
les grandes orientations de demain



Des stands
pour vous informer et répondre
à vos questions



Des balades paysagères
pour continuer la découverte
du territoire et la mise
en pratique du PLUi



Vous avez déjà des idées ?

concertation-plui@lehavremetro.fr

Des cahiers de concertation sont aussi disponibles dans
les Maisons du territoire et à l'Hôtel de la Communauté urbaine



plui-lehavremetro.fr

Retrouvez toutes les informations, les actualités et les temps forts à venir.